

第41回近畿手話通訳問題研究討論集会

日程：2024年12月14日（土）～15日（日）

受付開始 12：30

会場：奈良県社会福祉総合センター

奈良県橿原市大久保町 320 番地 11

創ろう新しい未来を！
～共生社会の実現を
まほろばの地で～



“日常”この特別なことがない普通の毎日の大切さ。コロナ禍を経て世界中の人々の心に、また多くの災害に見舞われている人々の心に刻まれました。世界的なパンデミックを乗り越え、現在はコロナ禍前の生活が戻りつつあり、第41回近畿手話通訳問題研究討論集会も2日間集合型で開催いたします。歴史と万葉ロマンの地、奈良の実行委員一同、近畿の皆さんを心より歓迎いたします。

コロナ禍では様々な困難を乗り越えるため、私たちは手を取り合い、歩みを止めることなく活動してきました。各地で手話言語に関わる条例がますます広がり、多くのイベントが開催されているのを見れば、その成果であることが証明されています。

そして、社会では公共インフラとして広がる電話リレーサービス、障害者差別解消法の改正など、きこえない人を取り巻く環境が変わってきています。さらなる期待が高まるのが日本で開催される「東京2025デフリンピック」です。この大会は3つのビジョンを発表しており、3つ目には“誰もが個性を活かし力を発揮できる”共生社会の実現とあります。この実現を近畿の仲間の力で現実のものとしていきましょう！

しかしながら、その共生社会の実現には多くの課題が残っています。地域での暮らしや制度等の実情を語り合い、共に考えていきましょう。近畿の皆さんのお越しを心よりお待ちしております。

主催：近畿ろうあ連盟・近畿手話通訳問題研究会・近畿手話サークル連絡会

主管：第41回近畿手話通訳問題研究討論集会実行委員会

（一社）奈良県聴覚障害者協会・奈良県手話通訳問題研究会・奈良県手話サークル連絡会

後援（予定）：奈良県、社会福祉法人奈良県社会福祉協議会

「第41回近畿手話通訳問題研究討論集会」参加のご案内

1. 日程表

	11:00		12:30	13:00		14:30	15:00		17:00
12月14日(土)	司会者 共同研究者 会議	移動	受付	開会式 近畿けいわん フォーラム	移動	分科会	N-Action のつどい 専任手話通訳者のつどい		
12月15日(日)	受付	分科会	昼食	分科会	司会者 共同研究者 意見交換会				
	9:00	9:30	12:00	13:00		15:30	16:30		

2. 申し込み・問い合わせ先

第41回近畿手話通訳問題研究討論集会 実行委員会

〒634-0061 奈良県橿原市大久保町 320 番地 11 奈良県社会福祉総合センター内
一般社団法人 奈良県聴覚障害者協会 気付

TEL 0744-29-0133 FAX 0744-29-0134

メール 41kinki@natsuken.net

※件名に必ず **近通研討論集会** と入れてください。

3. 参加費 3,000円

※申し込みをキャンセルされた場合、参加費の返金はできません。

4. 申し込み資格・方法

- ・参加資格は、主催団体の会員であること。
- ・必要事項を申込書に記入し、費用を添えて各府県聴覚障害者協会に申し込みください。
- ・各府県聴覚障害者協会は、申込書を取りまとめて期日までに実行委員会へお送りください。
- ・各分科会の参加人数に偏りがないように各府県で調整をお願いします。
- ・個人情報の取り扱いについては厳重に管理し、本集会の必要な目的以外には使用しません。

5. 申し込み締め切り 2024年10月31日(木)

6. 保育について

- ・保育時間 12月14日(土) 12:30~17:00
12月15日(日) 9:00~15:30
- ・対象年齢は、3歳以上です。
- ・昼食時には子どもを迎えに来てください。
- ・おやつについては各自ご用意ください。
- ※アレルギー等を考慮し実行委員会では用意いたしません。

7. 書籍などの販売について

- ・書籍などの販売を希望する方は、各府県聴覚障害者協会にお申し込みください。各府県聴覚障害者協会は取りまとめて10月31日（木）までに実行委員会までお申し込みください。後日「書籍・その他販売申込書」をお送りします。
- ・実行委員会が指定する場所で販売してください。なお、販売及び管理については各申込者にてお願いします。
- ・販売物は当日持込でお願いします。実行委員会ではお預かりしませんので、ご了承ください。

8. 署名・カンパについて

- ・署名・カンパなどを希望する方は、署名用紙・カンパ用紙の見本を1部添え各府県聴覚障害者協会にお申し込みください。各府県聴覚障害者協会は取りまとめて10月31日（木）までに実行委員会までお申し込みください。後日、署名・カンパについてご連絡します。

9. レポートについて

- ・形式はA4横書きで2枚以内です。各団体を通してご提出ください。
- ・レポートの1行目に「第〇分科会 題名」、次の行に「所属団体名 発表者名」を必ずご記入ください。
- ・字体、レイアウトなどは自由ですが、作成はパソコンでお願いします。提出された原稿はそのまま印刷します。
- ・発表時にプロジェクターなどが必要な方は、事前にご連絡ください。ただし、準備ができない場合もありますので、ご了承ください。
※パソコンは報告者で用意をお願いします。
※映像を流す場合は、特別な機器等には対応しておりません。事前にご相談となりますので、必ずご連絡ください。
- ・提出締め切りは、10月31日（木）です。追加資料は当日でも受付しますが、必要部数を印刷してお持ちください。

10. 分科会について

- ・第8分科会「メディアによる情報保障」に参加される方で、地域の手話付番組等について討議されたい場合は、詳細はお問い合わせください。

11. 触手話通訳・対面手話通訳・要約筆記（ノートテイク）について

- ・実行委員会では用意いたしませんので必要な方は各自で手配をお願いします。

12. ビデオ撮影・写真撮影・録音・SNSへの投稿はご遠慮ください。

- ・機関紙掲載の為の写真撮影の場合は、受付にてお申し出ください。

13. N-Actionのつどい・専任手話通訳者のつどいについて

- ・14日（土）の分科会終了後に開催します。
事前申し込みになっております。参加申込書に記入をお願いします。
N-Actionのつどい、専任通訳者のつどいの参加について対象者には確認の上、受領をお願いします。

14. レポート集について

- ・レポート集の事前送付は致しません。お申し込み時にご記入いただいたメールアドレスに、参加申込をされた団体受付窓口よりレポート集のPDFファイルがダウンロードできるURLをお送りします。
PDFファイル閲覧に必要な暗証番号は、URL案内メールと別途ご案内いたします。
当日受付にて、参加申し込み分の分科会のレポート用意いたします。

15. 参加証について

- ・14日（土）に総合受付にて翌日の弁当引換券（申込制）と一緒にお渡しします。
15日（日）からの参加の方は、申し込みの分科会の受付にてお渡しします。

16. 報告集について

- ・各分科会にて、希望者のみお送りします。指定の封筒に申込者の送付先を記入の上、報告集代1,000円（送料込み）を封筒に入れてお申し込みください。

17. 宿泊について

- ・実行委員会では斡旋、または用意いたしません。必要な方は、ご自身でご準備ください。

第30回近畿けいわんフォーラム（全体集会）

けいわんって なあに？

奈良県手話通訳問題研究会の健康対策班が「けいわん」を知らない人でも楽しく分かる、「けいわん」の歴史や予防などについて話します。

また、各府県の健康対策の取り組みを紹介します！

みんなで手話通訳者の健康について学習をしましょう！

みんなで手話通訳者の
健康問題について
学ぼう！



分 科 会

(テーマ・討論の柱)

第1分科会「専任・登録手話通訳者」

【討論の柱】

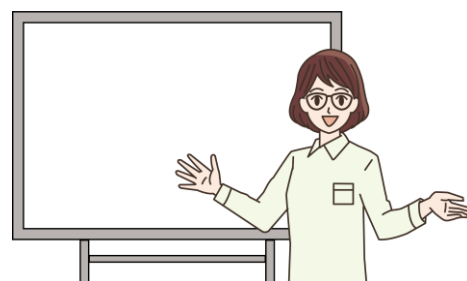
- ①専任手話通訳者の設置の現状と課題
- ②私たちが求める手話通訳者像
- ③登録手話通訳者の役割や身分保障



第2分科会「手話通訳者等の養成」

【討論の柱】

- ①手話奉仕員及び手話通訳者養成事業の現状と課題
- ②各種手話講習会の現状と課題
- ③講師養成の現状と課題



第3分科会「手話サークル」

【討論の柱】

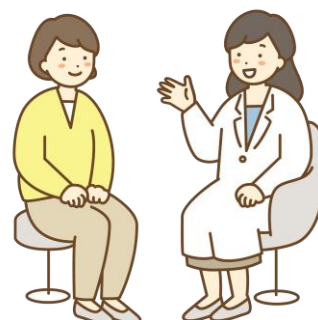
- ①地域で聴覚障害者とともに歩む手話サークルとは
- ②手話サークル運営の在り方



第4分科会「聴覚障害者の医療について」

【討論の柱】

- ①聴覚障害者が安心できる医療保障や
医療場面での手話通訳保障について
- ②医療関係者との連携や地域のつながり



第5分科会「聴覚障害者と労働」

【討論の柱】

- ①聴覚障害者と雇用をめぐる地域の動き
- ②就労移行事業・就労継続支援 A 型・B 型について
- ③職場での聴覚障害者のコミュニケーション保障
- ④手話協力員、障害者相談員の仕事



第6分科会「学習会や仲間づくり」

【討論の柱】

- ①地域の手話の研究・保存の取り組みについて
- ②ろうあ運動についての学習の取り組みや課題について
- ③各団体の仲間づくりの取り組みについて
- ④若い世代につなぐ取り組みについて



第7分科会「ネットワークづくり」

【討論の柱】

- ①防災ネットワークについて
- ②条例制定に向けての取り組み 条例施行後の現状と課題
- ③デフ スポーツ・アスリート関連



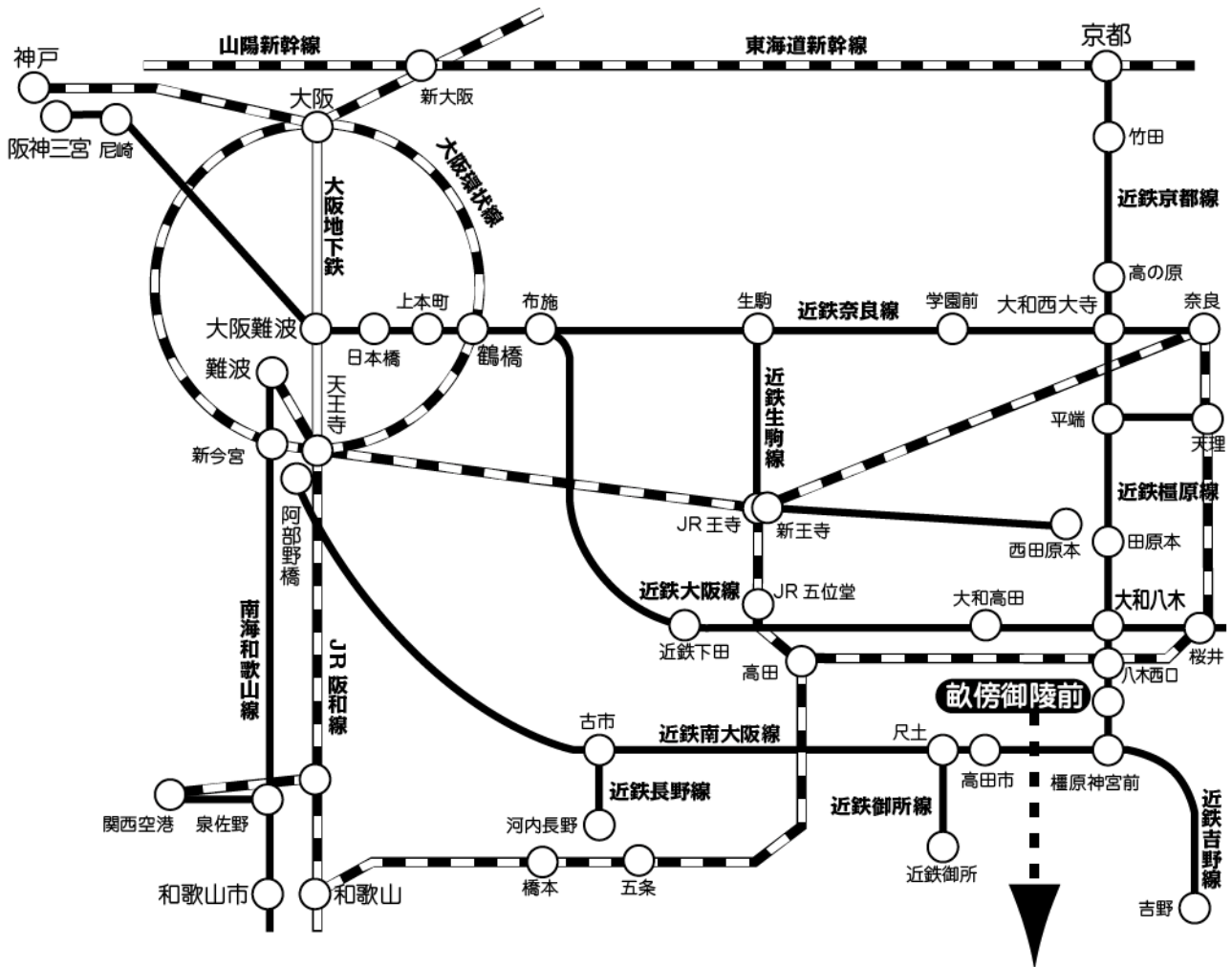
第8分科会「メディアによる情報保障」

【討論の柱】

- ①電話リレーサービスについて
- ②手話（通訳）字幕付き放送の現状と課題
- ③NPO 法人障害者放送通信機構の現状
- ④議会の手話通訳中継・インターネット配信について



交通の案内



畝傍御陵前までの所要時間

近鉄 京都駅	約 75 分	近鉄 橿原線 (橿原神宮前行)	→	近鉄 畝傍御陵前										
滋賀	→	近鉄 京都駅	約 75 分	近鉄 橿原線 (橿原神宮前行)										
大阪	約 16 分	大阪環状線 京橋方面	→	鶴橋	約 31 分	近鉄 大和八木	約 3 分	近鉄 橿原線	→	近鉄 畝傍御陵前				
和歌山	約 71 分	阪和線 紀州路	→	天王寺・大阪阿倍野	約 37 分	近鉄 南大阪線	→	橿原神宮前	約 1 分	近鉄 橿原線	→	近鉄 畝傍御陵前		
神戸	約 25 分	東海道山陽本線	→	大阪	約 16 分	大阪環状線 京橋方面	→	鶴橋	約 31 分	近鉄 大和八木	約 3 分	近鉄 橿原線	→	近鉄 畝傍御陵前
阪神三宮	約 77 分	阪神本線	→	大和西大寺	約 29 分	近鉄 橿原線	→	近鉄 畝傍御陵前						

※公共の交通機関をご利用の上ご来場下さい。
 ※お車で越しの方は会場隣の市営駐車場 (最大 520 円 / 日) をご利用下さい。
 会場付近にはコンビニはありませんのでご注意ください。



会場 奈良県社会福祉総合センター
 〒634-0061 奈良県橿原市大久保町 320-11
 電話 0744-29-0111 (大代表)

「第41回近畿手話通訳問題研究討論集会」参加申込書

フリガナ		きこえない人 きこえる人 盲ろう
氏名		
所属団体		生年月日 西暦 年 月 日 <small>※保険加入に必要なため、必ず記入してください。</small>
住所	〒 府・県	
連絡先	TEL - -	FAX - -
メールアドレス	(携帯 ・ PC) ※パソコンからのメールが受信できるように設定してください <small>※1と1 (イチとエル) 0とo (ゼロとオー)、-と (ハイフンとアンダーバー) などわかりやすく記入ください。</small>	

希望分科会 (右空欄に第1希望、第2希望を必ずご記入ください)

第1分科会	専任・登録手話通訳者	第 希望	備考
第2分科会	手話通訳者等の養成	第 希望	
第3分科会	手話サークル	第 希望	
第4分科会	聴覚障害者の医療について	第 希望	
第5分科会	聴覚障害者と労働	第 希望	
第6分科会	学習会や仲間づくり	第 希望	
第7分科会	ネットワークづくり	第 希望	
第8分科会	メディアによる情報保障	第 希望	

諸経費 (内訳)		参加	費用
参加費	3,000円	○	3,000円
15日(日)昼食代	1,000円		円
保育費	500円		円
N-Actionのつどい			-----
専任手話通訳者のつどい			-----
合 計			円

<保育>
こどもの名前
年齢

.....キリトリ.....

領収証 (兼 参加者控)

2024年 月 日

様

参加希望分科会	
第1希望	第 分科会
第2希望	第 分科会
N-Actionのつどい	
専任手話通訳者のつどい	

諸経費	1. 参加費	3,000円
	2. 昼食代	円
	3. 保育費	円
	合 計	円

受領担当者 印